



L'Istituto Nazionale di Fisica Nucleare S-LAB al CNR di Torino, progettato da Elasticofarm, è un esempio di architettura applicata alla logistica. I colori nelle sfumature del cotto e le campiture a macro-pixel conferiscono personalità al capannone. ● *The Istituto Nazionale di Fisica Nucleare S-LAB at the CNR of Turin by Elasticofarm, is an example of architecture applied to logistics. The choice of fields of different colours bestows personality on the shed.*



Elasticofarm

Intrecci cromatici Colourful Weaves

Imprevedibile e sperimentatore. Stefano Pujatti (studio Elasticofarm di Chieri, Torino) a ogni nuova opera sorprende, e insieme conferma la sua tempra di inventore. L'ultimo lavoro è la sede per l'Istituto Nazionale di Fisica Nucleare S-LAB al CNR di Torino. Non un edificio di rappresentanza, ma un luogo semi-industriale dove si producono macchinari e strumenti di precisione per la ricerca. Avrebbe potuto essere un classico capannone. Elasticofarm invece approfitta dell'occasione per compiere un passo avanti sul fronte dell'architettura applicata alla logistica. Così, nel progetto, il tipo del capannone e la sua tecnica costruttiva – pannelli di tamponamento di cemento armato – vengono rielaborati per conferire dignità formale e valore simbolico a una costruzione di per sé elementare e in gran parte prefabbricata, animandola con patii interni e corpi di diverse altezze. Degno di nota è l'impiego del colore. Variazioni sul tema del cotto (gialli, rosa e marroni) con cui sono state realizzate maxi-campiture – coincidenti con il formato dei pannelli – che scompongono visivamente l'edificio in grandi pixel orizzontali. ● *An unpredictable experimenter, Stefano Pujatti (Elasticofarm studio of Chieri, Turin) surprises with every new work, and at the same time provides confirmation of his mettle as an inventor. His latest work is the seat of the Istituto Nazionale di Fisica Nucleare S-LAB at the CNR in Turin. Not a representative building, but a semi-industrial facility*



ph. Ana Portiano, Gae Camillaghi / Studio Compo

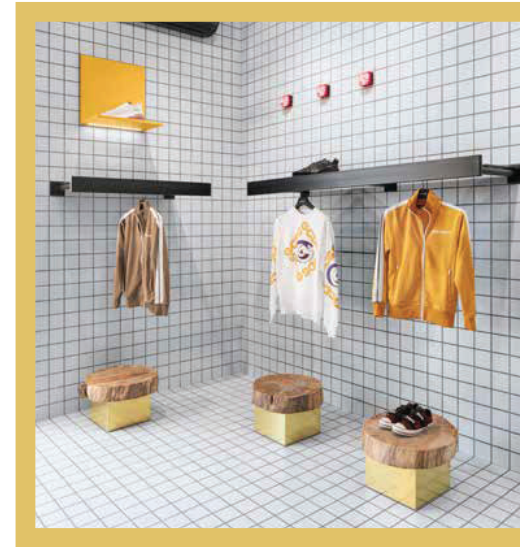
*where machinery and precision instruments for use in research are produced. It could have been a traditional shed. Instead Elasticofarm has taken advantage of the occasion to take a step forwards on the front of architecture applied to logistics. Thus, in the project, the model of the shed and its technique of construction – reinforced-concrete infill panels – have been reworked to confer formal dignity and symbolic value on a structure that is in itself elementary and to a large extent prefabricated, enlivening it with internal patios and blocks of different heights. The use of colour is worthy of note. Variations on the theme of fired brick (yellow, pink and brown) have been utilized to create large fields of colour – coinciding with the format of the panels – that break up the building visually into large horizontal pixels. **elasticofarm.com** [Sara Banti]*

Showroom

Effetto quaderno Exercise Book Effect

A Castellammare di Stabia, Napoli, l'architetto Carmine Abate firma gli interni grafici del multimarca di abbigliamento Blessing. Oltre 20mila piastrelle bianco ghiaccio, 10x10 cm, rivestono pavimenti, pareti e soffitti, creando una quadrettatura regolare interrotta dal rosso primario degli espositori e dalle diverse tinte scelte per i tendaggi. A completare l'allestimento, il bancone di radica di noce per la cassa e alcuni arredi iconici, su tutti la Superleggera di Gio Ponti e la lampada Chiara di Mario Bellini. Ultimo tocco teatrale, i grandi specchi: strategicamente posizionati su tre lati, creano un effetto *mise en abyme*, con immagini che sembrano moltiplicarsi all'infinito. ● *At Castellammare di Stabia, Naples, the architect Carmine Abate has designed the graphic interiors of the multi-brand clothing manufacturer Blessing. Floors, walls and ceilings are covered with over 20,000 cool white, 10 x 10 cm tiles, creating a regular squared pattern interrupted by the primary red of the display stands and the royal blue chosen for the drapes. To complete the fitting-out of the store, a walnut counter for the cash desk and some iconic pieces of furniture, in particular Gio Ponti's Superleggera and Mario Bellini's Chiara lamp. A final theatrical touch, the large mirrors: strategically positioned on three sides, they create a *mise en abyme* effect, with images that seem to be multiplied ad infinitum. **instagram.com/blessingnaples** [Francesca Tagliabue]*

Ventimila piastrelle bianco ghiaccio fanno da sfondo all'allestimento di Carmine Abate per un negozio di abbigliamento a Castellammare di Stabia. ● 20,000 cool white tiles form a backdrop to Carmine Abate's fitting out of a clothes store in Castellammare di Stabia.



ph. Carlo Crivetta

